

## ～立石駅北口地区再開発ニュース～

まだまだ厳しい暑さが続いておりますが皆様いかがお過ごしでしょうか。  
昨今は台風やゲリラ豪雨など異常気象による被害が全国で発生しています。  
いざという時のために避難場所・ルートの確認、防災備品の点検など身の回りの確認や  
ご家族・お知り合いとの連絡方法の確認など事前の備えをしておきましょう。



## 第2回『店舗共有者会』を開催しました

8月25日（日）かつしかシンフォニーヒルズにて『店舗共有者会』を開催しました。

本会は西棟の店舗共有床に権利変換された方を対象に、共有床の運営ルール等について検討を進めています。現在、「共有組織」について参加対象の方にアンケートを実施しております。皆様一人ひとりのお考えをお伺いしたいので、ご回答をお願いいたします。

次回以降については詳細が決まり次第、改めてご案内いたしますので、皆様ご参加くださいますよう、よろしくお願いいたします。

### 今回の主なテーマ

- 共有床運営における今後の検討事項について
- 共有組織の立上げについて
- 今後のスケジュールについて



## 令和6年度 固定資産税・都市計画税について

令和6年度の固定資産税・都市計画税（土地分）について、組合員のみなさまのご負担分を再開発組合から都税事務所に一括で「立替払い」しました。7月に再開発組合から、みなさまの持分に合わせ、それぞれのご負担分を個別にご請求させていただきました。お振込み期限（9月末）までにお振込みをお願いいたします。



# 《 立石駅周辺の様子 》

再開発事業の進捗や立石駅周辺の状況についてご紹介いたします

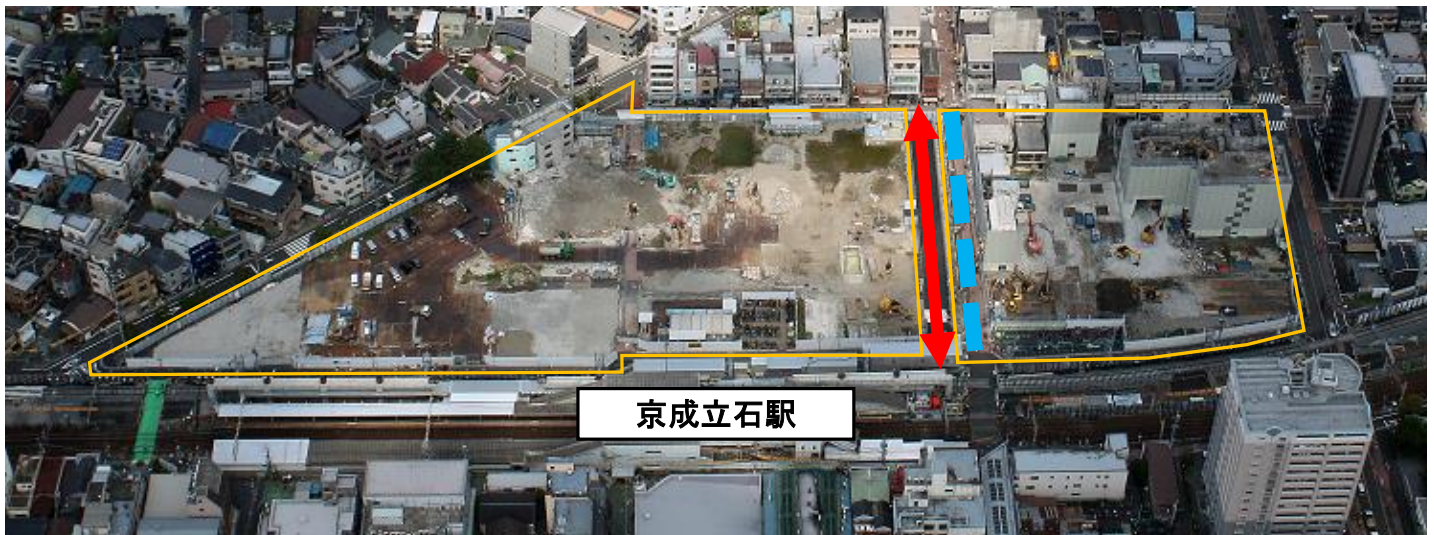
## 【市街地再開発事業】

### ◆南北通路（旧駅通り）の位置が変更になりました。

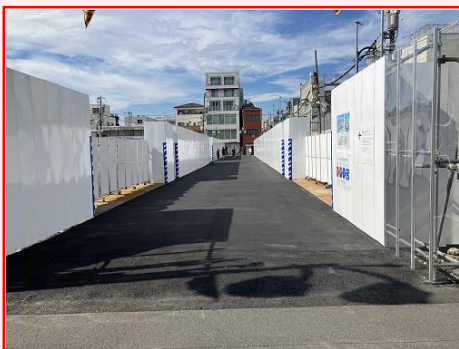
現在、施行地区内では既存建物の解体とインフラ撤去工事が順調に進んでおります。

旧駅通り（青破線）の下水道管や電柱等を撤去するため、8月27日より旧駅通りを封鎖し新たな南北通路（赤矢印）を整備しました。

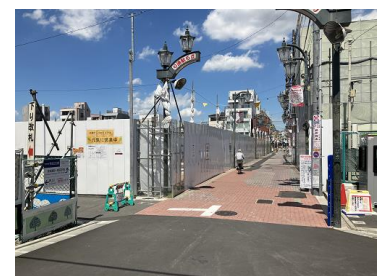
今後も工事の進捗にあわせて通路の位置が変更になる場合があります。変更に際しては事前に掲示物等によって周知いたします。ご理解のほどよろしくお願いいたします。



令和6年8月末現在



移設後の南北通路（旧駅通り）



移設前の旧駅通り

## 【連続立体交差事業】

### ◆遮断機が移設されました。

仮線への切り替えに向けて京成立石駅周辺の遮断機が北側に移設されました。これにより踏切を渡る距離が長くなっていますのでご注意ください。



遮断機移設後の踏切

